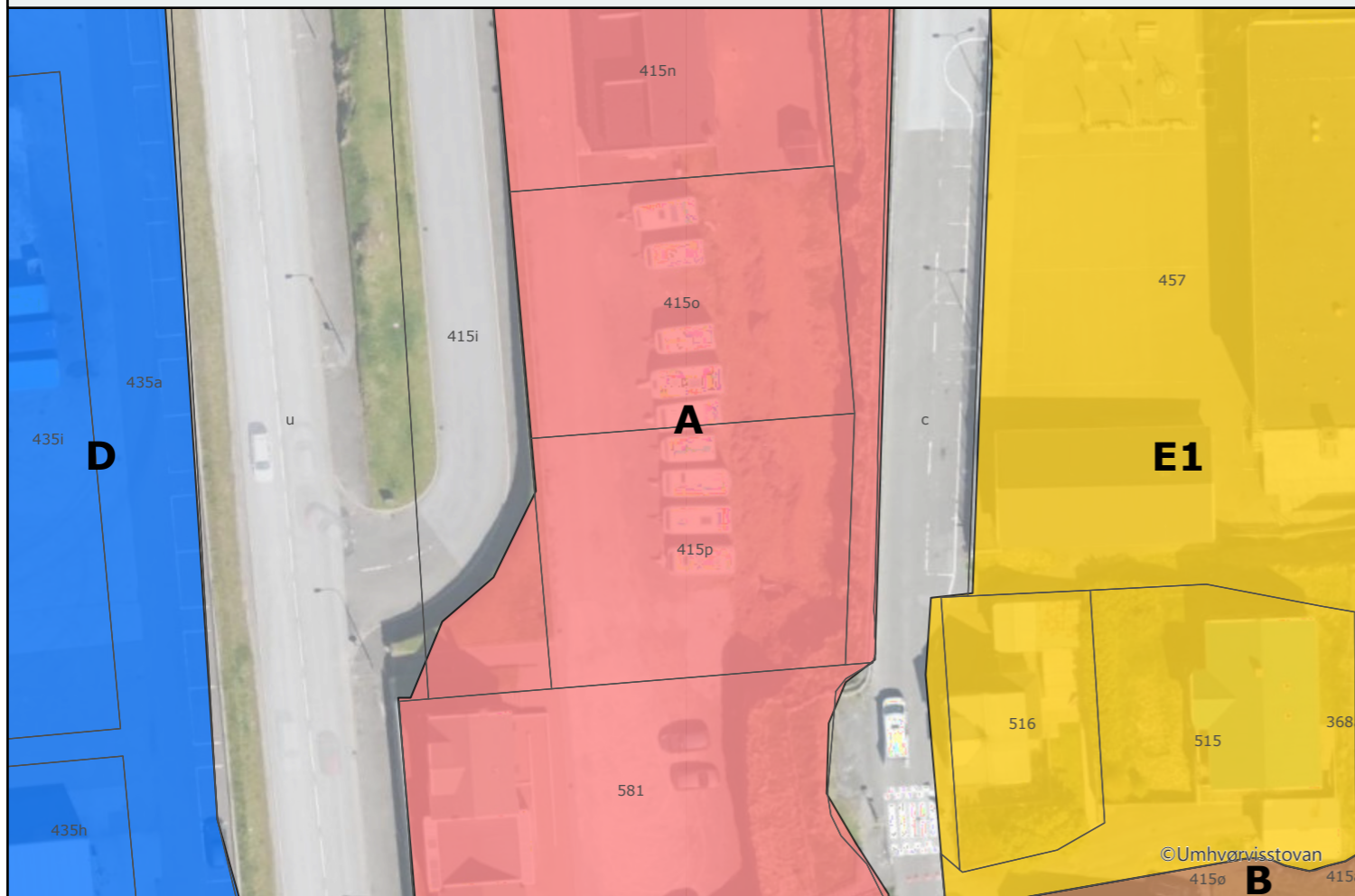
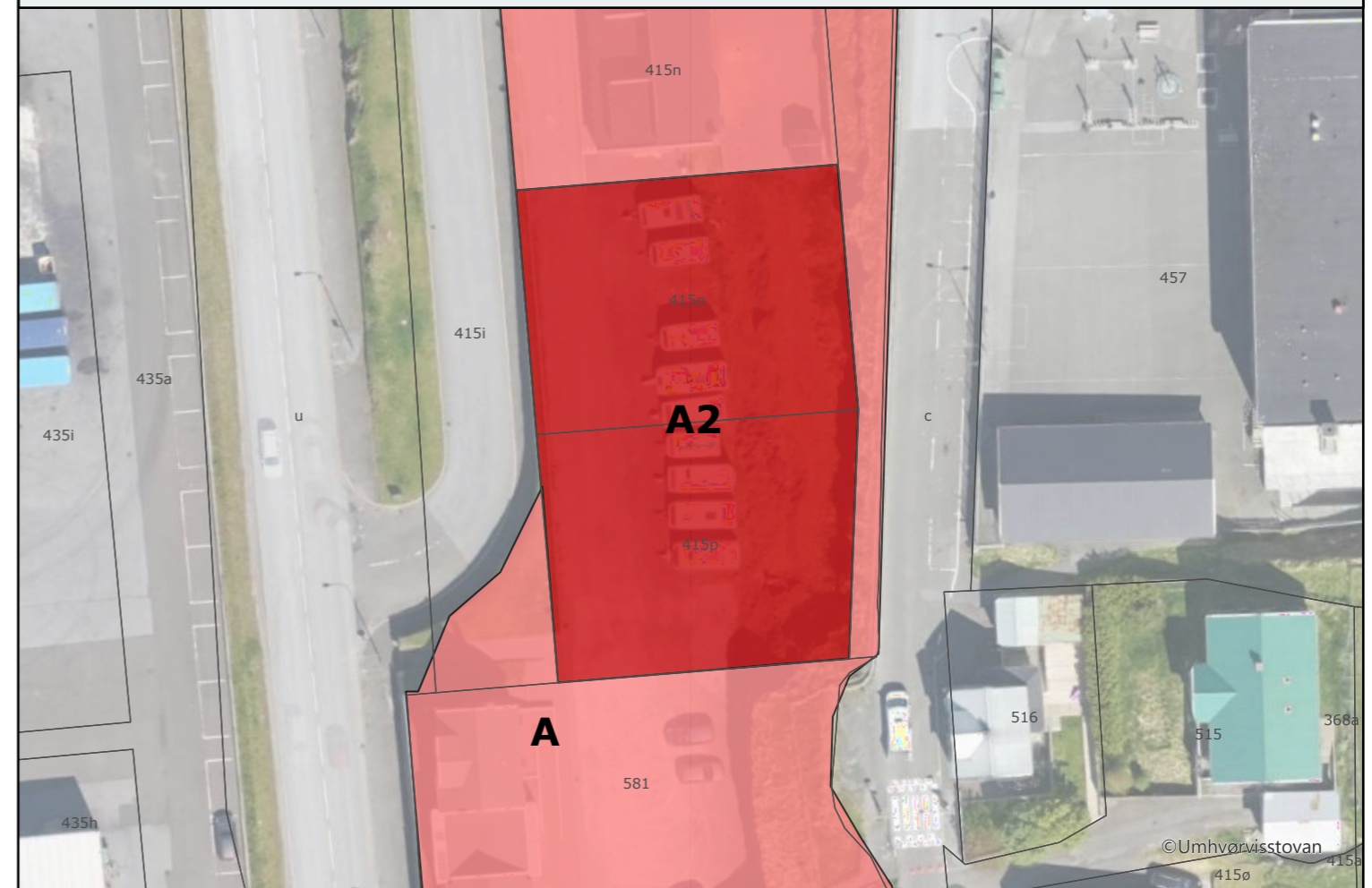


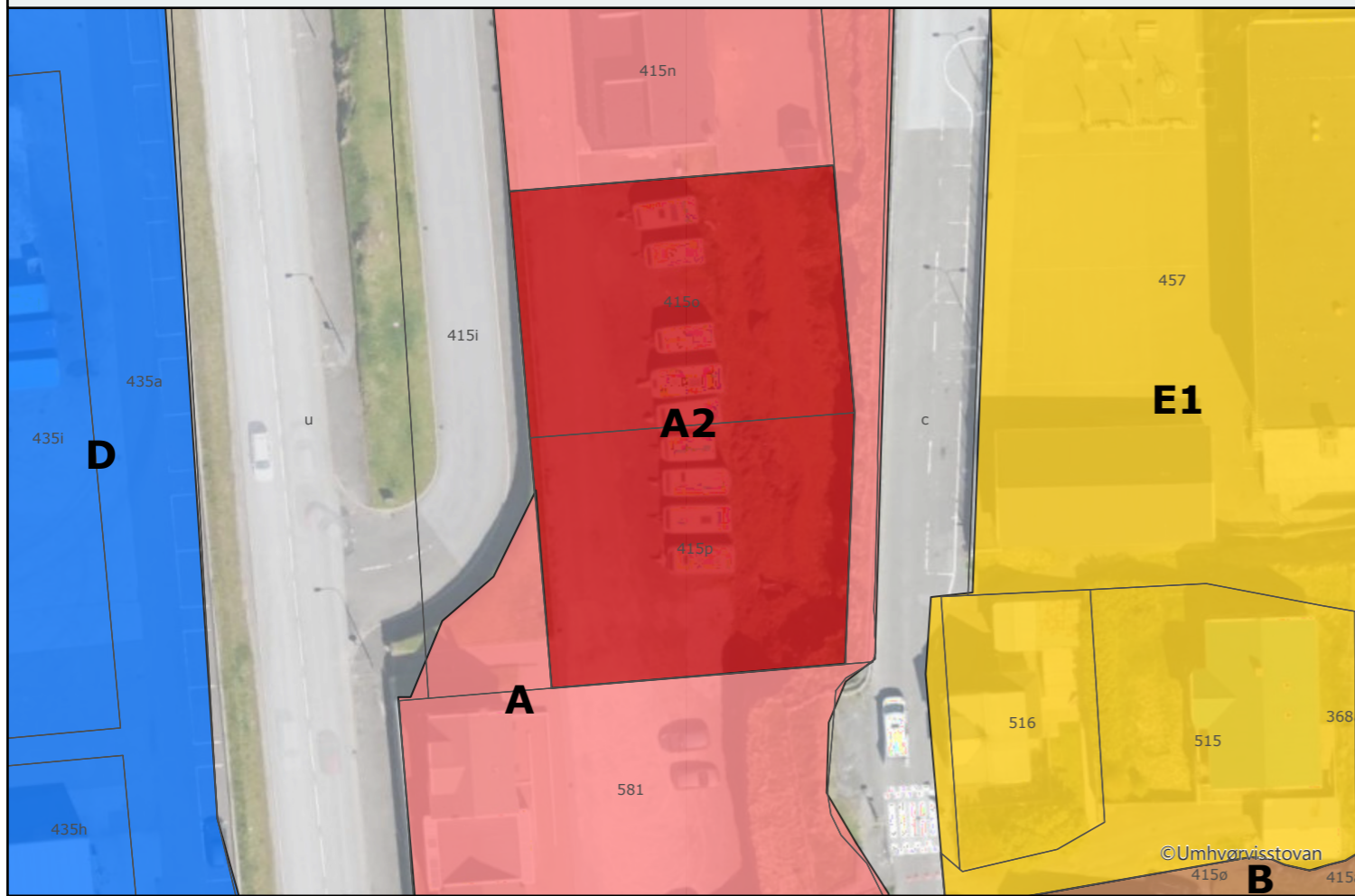
Kortið vísir verandi byggisamtykt yvir økið, har ætlanin er at gera broytingar



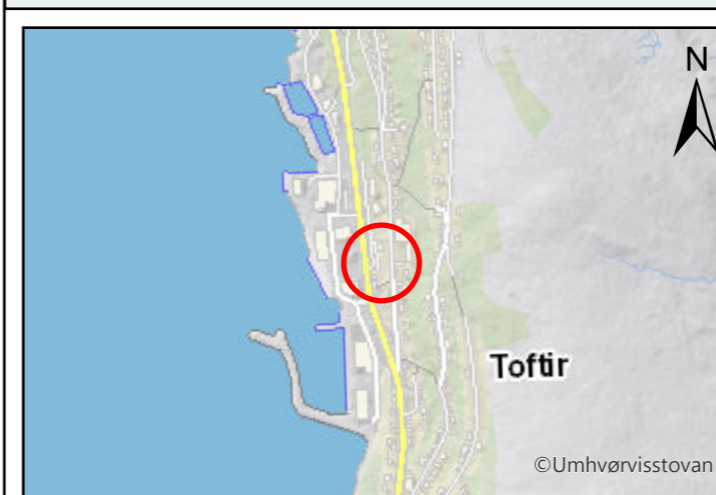
Kortið vísir einans lutirnar, sum uppskot er um at broyta



Kortið vísir byggisamtyktina eftir at broytingarnar eru framdar



Nes Kommuna - Byggisamtykt



Ætlanin er at broyta matriklarnar 415i og 415p frá "A, Miðstaðarendamál" til "A2, Miðstaðarendamál - íbúðir".

Kortið í ovasta vinstra horni vísir økið, sum uppskotið er um at broyta. Kortið í ovasta høgra horni vísir einans lutirnar, sum uppskotið er um at broyta. Á kortinum í niðasta vinstra horni sæst hvussu byggisamtyktin sær út eftir broytingina.

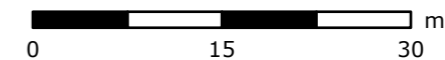
GG: Øll økir, ið ikki eru lýst í teknlýsingini eru sambært byggisamtyktini "H, Avlopsøki - landbúnaður, grótbrot, fiskaalistøðir o.a.".

Teknlýsing

Matriklar

Byggisamtykt

- A, Miðstaðarendamál
- A2, Miðstaðarendamál - íbúðir
- B, Bústaðarøki
- D, Havnaøki
- E1, Almenn endamál - skúlar



NES KOMMUNA
Ein kommuna fyri øll

MUNIN

Mál: 2014048
Lutfall: 1:600
Dagfesting: 03.06.2021
Uppsett: Búi Persson Dalsgarð, Munin